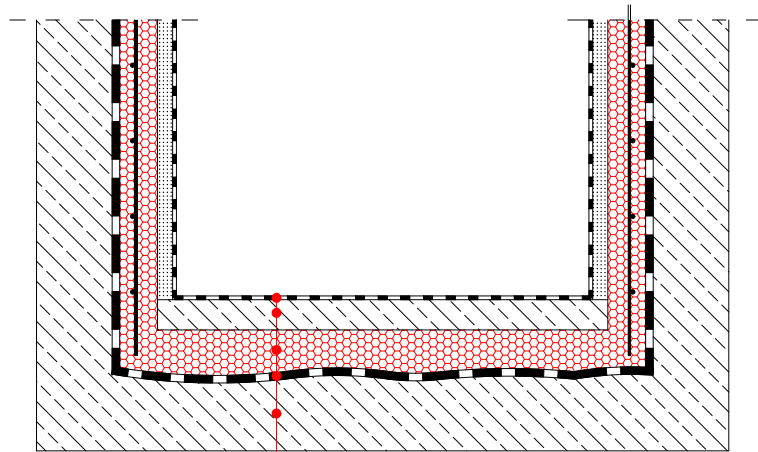


BASENY: Ocieplenie basenu / wyrównanie miski basenowej:



- Hydroizolacyjna warstwa wykończeniowa
- Jastrych cementowy grubość 4cm
- Polytech
- Hydroizolacja
- Warstwa konstrukcyjna

Uwaga! Polecane odmiany zaprawy Polytech do wskazanego rozwiązania to Polytech 20/80 i Polytech 30/50. Z uwagi na swoją konsystencję Polytech 30/50 nie jest polecany tam gdzie konieczne jest wykonanie spadków. W uzasadnionych przypadkach możliwe jest stosowanie Polytech 20/80 i Polytech 100.